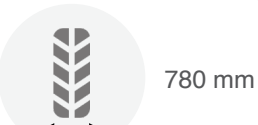




14" - 26"



1600 mm



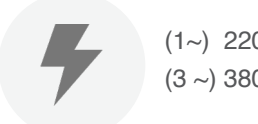
780 mm



2500 kg



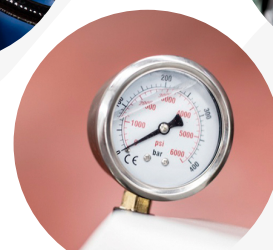
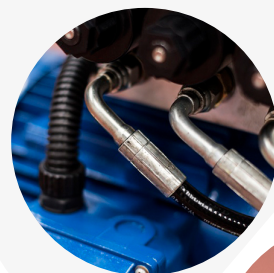
1.5kw



(1~) 220V
(3 ~) 380V



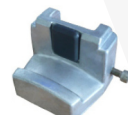
2030 x 1580 x 1000 mm



Königstein



Incluido
 Inclus
 Included
 Inclusi



Opcional
 Optoinnel
 Option
 Opzionale



470 kg



DESMONTADORA INDUSTRIAL SEMIAUTOMÁTICA PARA RUEDAS DE CAMIÓN Y AUTOBUS 14" - 26"

- Desmontadoras de ruedas electro-hidráulicas para ruedas de camión, bus, tractor etc., con diámetro de llanta comprendido entre 14" y 26".
- Todo el sistema hidráulico esta montado sobre el chasis del equipo, con esto conseguimos menos roturas, mayor eficiencia del equipo y una maquina mas compacta.
- Brazo porta-útil con movimiento giratorio semi-automático fabricado en acero laminado en frío y diseñado para un uso sencillo y cómodo
- Bloqueo de la llanta por medio de 4 garras de sujeción autocentrantes, que permiten montar ruedas desde 14" a 26"



DÉMONTE-PNEU INDUSTRIEL SEMI-AUTOMATIQUE POUR ROUES DE CAMIONS ET D'AUTOBUS 14" - 26"

- Démonte-pneus électro-hydrauliques pour roues de camions, bus, tracteur, etc... avec un diamètre de jante compris entre 14" et 26".
- Le dispositif hydraulique est entièrement monté sur le châssis de l'équipement, ce qui réduit les ruptures, augmente l'efficacité de l'équipement et permet de disposer d'une machine plus compacte.
- Bras porte-outils rotatif semi-automatique en acier laminé à froid, conçu pour une utilisation simple et confortable.
- Blocage de la jante au moyen de 4 mâchoires de serrage auto-centrantes, permettant de monter des roues de 14" à 26"



DESMONTADORA INDUSTRIAL SEMIAUTOMÁTICA PARA RUEDAS DE CAMIÓN Y AUTOBUS 14" - 26"

- Electro-hydraulic tyre changer for bus, lorry, tractor ,etc wheel range 14" y 26".
- All the hydraulic system is mounted on the chassis of the equipment, with this we achieve less breakage, better equipment efficiency and a more compact machine.
- Tool-holder arm with semi-automatic rotating movement made of cold rolled steel and designed for easy and comfortable use
- 4 self-centering holding claws for wheel locking.
- Wheel range 14" a 26".



DÉMONTE-PNEU INDUSTRIEL SEMI-AUTOMATIQUE POUR ROUES DE CAMIONS ET D'AUTOBUS 14" - 26"

- Smontagomme elettro-idraulici per ruote di camion, bus, trattori etc., con diametro del pneumatico compreso tra 14" e 26".
- Tutto il sistema idraulico è montato sul telaio dell'attrezzatura, in modo che ci siano meno fratture, maggior efficienza e una macchina più compatta.
- Braccio porta-utile che utilizza un movimento rotante automatico. È prodotto in acciaio laminato a freddo ed è progettato per un uso semplice e comodo.
- Blocco del pneumatico per mezzo di 4 morse di fissaggio autocentranti, che permettono montare ruote da 14" a 26"



ES: Escanee el código para más información.

FR: Scannez le code pour plus d'informations.

EN: Scan the code for further information.

IT: Scansiona il codice per maggiori informazioni.



Königstein