

Moleteador por deformación

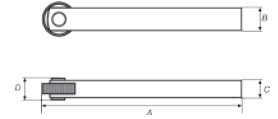
C02801

Descripción:

- Moleteador por deformación de una moleta.
- Incluye una de $\varnothing 20 \times 8 \times 6$

Utilización:

- Para moleteados rectos en tornos convencionales.



Modelo	Capacidad (mm.)	Moletas (mm.)	Dimensiones (mm.)				M1	
			A	B	C	D	Código	Precio
M1	$\varnothing 8 - 200$	20 x 8 x 6	112	14	14	19	9010580	50,40

Moleteador por deformación, cabezal giratorio triple

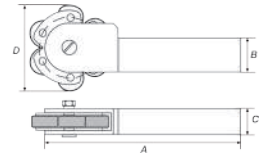
C02801

Descripción:

- Moleteador por deformación de cabezal giratorio.
- Puede montar 3 pares de moletas de diferente forma y pasos.
- Incluye 3 pares de moletas helicoidal derecha e izquierda de $\varnothing 20 \times 8 \times 6$ mm. en pasos fino, medio y grueso.

Utilización:

- Para moleteados rectos y/o cruzados en tornos convencionales.



Modelo	Capacidad (mm.)	Moletas (mm.)	Dimensiones (mm.)				M2	
			A	B	C	D	Código	Precio
M2	$\varnothing 8 - 200$	20 x 8 x 6	180	25	25	62	9010581	281,90

Moleteador por deformación de dos moletas

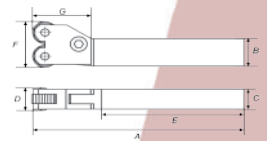
C02801

Descripción:

- Moleteado por deformación de dos moletas.
- Cabeza basculante para un mejor centrado de las moletas sobre la pieza.
- Incluye un par de moletas helicoidal derecha e izquierda de $20 \times 8 \times 6$ mm. en paso medio.

Utilización:

- Para moleteados rectos y/o cruzados en tornos convencionales.



Modelo	Capacidad (mm.)	Moletas (mm.)	Dimensiones (mm.)							M7	
			A	B	C	D	E	F	G	Código	Precio
M7	$\varnothing 8 - 200$	20 x 8 x 6	162	25	18	23	115	42	45	9010582	183,10

Moleteador por deformación recto para CNC

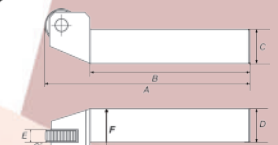
C02801

Descripción:

- Moleteador por deformación de una moletas
- Para moleta de $20 \times 8 \times 6$ mm.
- Incluye una moleta recta de $\varnothing 20 \times 8 \times 6$ mm.

Utilización:

- Para moleteados rectos en tornos CNC y convencionales.



Modelo	Capacidad (mm.)	Moletas (mm.)	Dimensiones (mm.)							M4	
			A	B	C	D	E	F	G	Código	Precio
M4	$\varnothing 8 - 200$	20 x 8 x 6	119,5	90	20	20	8	6	35	9010583	168,80
	$\varnothing 8 - 200$	20 x 8 x 6	119,5	90	25	20	8	6	35	9010584	168,80

Moleteador por deformación cruzado para CNC

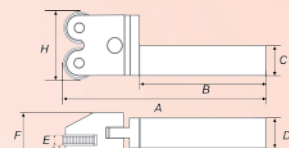
C02801

Descripción:

- Moleteador por deformación de dos moletas.
- Cabeza basculante y reversible.
- Para moletas de 20 x 8 x 6 mm.
- Incluye un par de moletas helicoidal derecha e izquierda de 20 x 8 x 6 mm.

Utilización:

- Para moleteados rectos y cruzados en tornos CNC y convencionales.



Modelo	Capacidad (mm.)	Moletas (mm.)	Dimensiones (mm.)							M5	
			A	B	C	D	E	F	G	Código	Precio
M5	Ø 8 - 200	20 x 8 x 6	139,5	90	20	20	8	25	42	9010585	263,30
	Ø 8 - 200	20 x 8 x 6	139,5	90	25	20	8	25	42	9010586	263,30

Kit moleteado por deformación recto y cruzado

C02801

Utilización:

- Moleteado por presión.

Nota:

- Para moleteados rectos y cruzados.

Modelo	Contenido	Código	Precio
KMI - M7	1 Moleteador M7 1 Moleteador M1 1 Eje de repuesto para M1 2 Eje de repuesto para M7 1 Juego de dos moletas HSS BL30° y BR30° fino 1 Juego 2 moletas HSS BL30° y BR30° medio 1 Juego 2 moletas HSS BL30° y BR30° grueso 1 Juego 3 moletas HSS AA en fino, medio y grueso	9010587	344,30

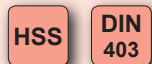


Moletas de presión

C02801

Descripción:

- Moletas HSS templadas HRC 61, planos laterales y agujero rectificadas, superficie tratada.
- Moletas según DIN 403 para realizar moleteados según DIN 82.
- Dimensiones de 20 x 8 x 6 mm. (Ø Exterior x Espesor x Ø Interior).



Utilización:

- Para moleteadores por deformación.

Formas:

- AA: Recta.
- BL: Espiral izquierda, 30°.
- BR: Espiral derecha, 30°.
- GE: Cruzada, puntas ciegos, 45°.

Paso (mm.)	AA		BL		BR		GE	
	Código	Precio	Código	Precio	Código	Precio	Código	Precio
0,4	9010588	24,70	9010600	24,70	9010612	24,70	9010624	39,60
0,5	9010589	24,70	9010601	24,70	9010613	24,70	9010625	39,60
0,6	9010590	24,70	9010602	24,70	9010614	24,70	9010626	39,60
0,7	9010591	24,70	9010603	24,70	9010615	24,70	9010627	39,60
0,8	9010592	24,70	9010604	24,70	9010616	24,70	9010628	39,60
1,0	9010593	24,70	9010605	24,70	9010617	24,70	9010629	39,60
1,2	9010594	24,70	9010606	24,70	9010618	24,70	9010630	39,60
1,4	9010595	24,70	9010607	24,70	9010619	24,70	9010631	39,60
1,5	9010596	24,70	9010608	24,70	9010620	24,70	9010632	39,60
1,6	9010597	24,70	9010609	24,70	9010621	24,70	9010633	39,60
1,8	9010598	24,70	9010610	24,70	9010622	24,70	9010634	39,60
2,0	9010599	24,70	9010611	24,70	9010623	24,70	9010635	39,60

Moletador por corte recto en tornos CNC

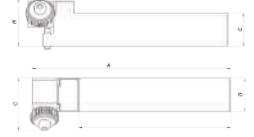
C02801

Descripción:

- Moletado de corte de una moleta.
- Cabezal reversible para trabajar a derechas e izquierdas.
- Para moleta de 21,5 x 5 x 8 mm.
- Incluye una moleta de Ø 21,5 x 5 x 8 mm.

Utilización:

- Para moletados rectos en tornos CNC y convencionales.



Modelo	Capacidad (mm.)	Moletas (mm.)	Dimensiones (mm.)						MFS	
			A	B	C	D	E	H	Código	Precio
MFS 20	5 - 250	21,5 x 5 x 8	149	114	25	25	39	36	9013646	411,80
MFS 25	5 - 250	21,5 x 5 x 8	149	114	20	25	39	36	9013647	411,80

Moletador por corte cruzado en tornos CNC

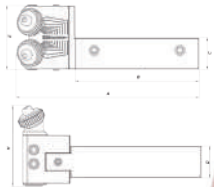
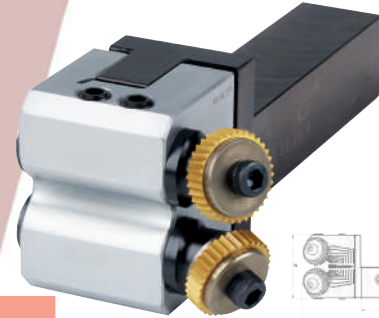
C02801

Descripción:

- Moletador de corte de dos moletas.
- Cabeza reversible para trabajar a derechas o izquierdas.
- Para moletas de 21,5 x 5 x 8 mm.
- Incluye un par de moletas derecha e izquierda 21,5 x 5 x 8 mm.

Utilización:

- Para moletados cruzados en tornos CNC y convencionales.



Modelo	Capacidad (mm.)	Moletas (mm.)	Dimensiones (mm.)						MF	
			A	B	C	D	E	H	Código	Precio
MF 20	5 - 250	21,5x5x8	165	-	25	25	50	63	9013648	661,50
MF 25	5 - 250	21,5x5x8	165	-	20	25	50	63	9013649	661,50

Moletas de corte

C02801

Descripción:

- Moletas HSS templadas HRC 61, planos laterales y agujero rectificado, superficie tratada.
- Moletas según DIN 403 para realizar moletados según DIN 82.
- Dimensiones de 21,5 x 5 x 8 mm. (Ø Exterior x Espesor x Ø Interior).

HSS

DIN 403

Utilización:

- Para moletadores por corte.

Formas:

- AA: Recta.
- BL: Espiral izquierda, 15°.
- BR: Espiral derecha, 15°.
- BL: Espiral izquierda, 30°.
- BR: Espiral derecha, 30°.

Paso (mm.)	AA		BL15°		BR15°		BL30°		BR30°	
	Código	Precio	Código	Precio	Código	Precio	Código	Precio	Código	Precio
0,4	9014212	24,70	9014224	24,70	9014236	24,70	9014248	24,70	9014260	24,70
0,5	9014213	24,70	9014225	24,70	9014237	24,70	9014249	24,70	9014261	24,70
0,6	9014214	24,70	9014226	24,70	9014238	24,70	9014250	24,70	9014262	24,70
0,7	9014215	24,70	9014227	24,70	9014239	24,70	9014251	24,70	9014263	24,70
0,8	9014216	24,70	9014228	24,70	9014240	24,70	9014252	24,70	9014264	24,70
1,0	9014217	24,70	9014229	24,70	9014241	24,70	9014253	24,70	9014265	24,70
1,2	9014218	24,70	9014230	24,70	9014242	24,70	9014254	24,70	9014266	24,70
1,4	9014219	24,70	9014231	24,70	9014243	24,70	9014255	24,70	9014267	24,70
1,5	9014220	24,70	9014232	24,70	9014244	24,70	9014256	24,70	9014268	24,70
1,6	9014221	24,70	9014233	24,70	9014245	24,70	9014257	24,70	9014269	24,70
1,8	9014222	24,70	9014234	24,70	9014246	24,70	9014258	24,70	9014270	24,70
2,0	9014223	24,70	9014235	24,70	9014247	24,70	9014259	24,70	9014271	24,70